

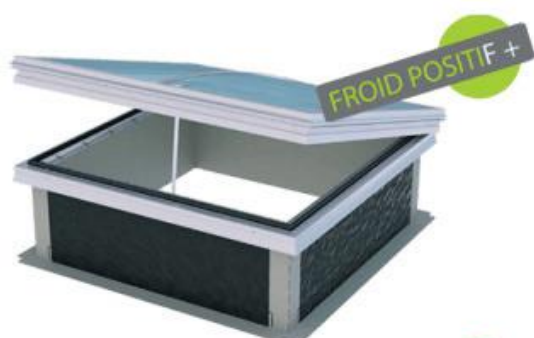
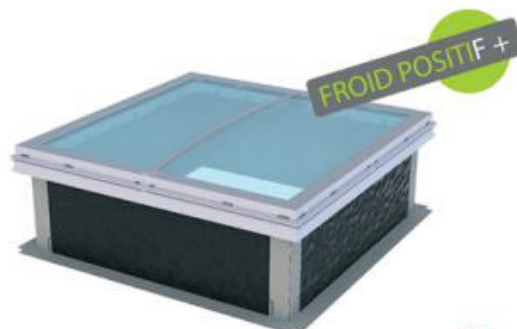


CATALOGUE

DISTRIBUTEUR BLUETEK

BLUESTEEL RPT F+ FIX

Bluesteel RPT F+ Fix est un lanterneau équipé d'une nouvelle costière à rupture de pont thermique conçue spécialement pour les bâtiments Froid Positif (température entre 0° et 4°C). Idéal pour les toitures étanchées et l'apport de lumière naturelle dans vos bâtiments.



BLUESTEEL RPT F+ AIR (ÉLECTRIQUE, PNEUMATIQUE OU MANUEL)

Bluesteel RPT F+ Air est un lanterneau équipé d'une nouvelle costière à rupture de pont thermique conçue spécialement pour les bâtiments Froid Positif (température entre 0° et 4°C). Idéal pour l'aération naturelle et l'éclairage zénithal de vos bâtiments.

BLUESTEEL RPT F+ PASS

Bluesteel RPT F+ Pass est un lanterneau équipé d'une nouvelle costière à rupture de pont thermique conçue spécialement pour les bâtiments Froid Positif (température entre 0° et 4°C). Idéal pour l'accès en toiture et l'apport de lumière naturelle dans vos bâtiments.



BLUESTEEL RPT F+ ÉLEC

Bluesteel RPT F+ Élec est un DENFC à énergie électrique équipé d'une nouvelle costière à rupture de pont thermique conçue spécialement pour les bâtiments Froid Positif (température entre 0° et 4°C). Idéal pour le désenfumage naturel de vos bâtiments lors d'incendie mais également pour l'aération naturelle et l'éclairage zénithal.

BLUESTEEL RPT F+ PNEU

Bluesteel RPT F+ Pneu est un DENFC à énergie pneumatique équipé d'une nouvelle costière à rupture de pont thermique conçue spécialement pour les bâtiments Froid Positif (température entre 0° et 4°C). Idéal pour le désenfumage naturel, l'aération et l'apport de lumière naturelle de vos bâtiments.

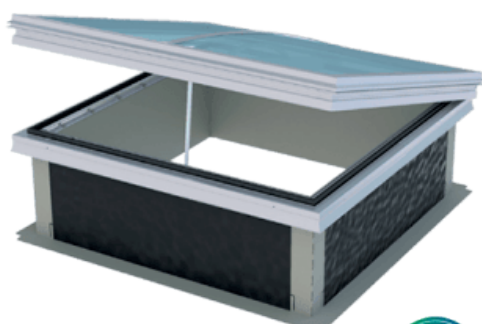


BLUESTEEL RPT F+ PNEU + ACCÈS

Bluesteel RPT F+ Pneu + accès est un DENFC à énergie pneumatique équipé d'une nouvelle costière à rupture de pont thermique conçue spécialement pour les bâtiments Froid Positif (température entre 0° et 4°C). Idéal pour l'accès en toiture, le désenfumage, l'éclairage zénithal et l'aération de vos bâtiments.

BLUESTEEL RPT FIX

Le Bluesteel RPT Fix est un lanterneau à rupture de pont thermique pour les toitures étanchées de type Fix pour l'éclairage zénithal. Idéal pour des économies d'énergie grâce à l'apport de lumière naturelle en toiture.



BLUESTEEL RPT AIR (ÉLECTRIQUE, PNEUMATIQUE, MANUEL)

Bluesteel RPT Air est un lanterneau à rupture de pont thermique à énergie électrique, pneumatique ou manuel pour toitures étanchées utilisé pour l'aération naturelle et l'éclairage zénithal. Renouvellement de l'air via l'aération naturelle de jour ou de nuit.

BLUESTEEL RPT PASS

Le Bluesteel RPT Pass est un lanterneau à rupture de pont thermique pour toitures étanchées utilisé pour l'accès toiture et l'éclairage zénithal. L'accès toiture est facilité grâce à la crosse d'accès en toiture. Ouverture intérieure par loquet et extérieure par poignée.

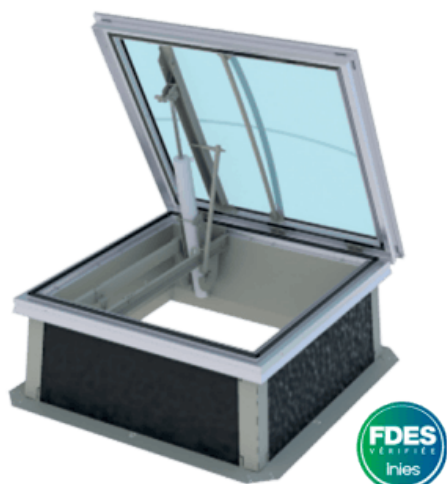
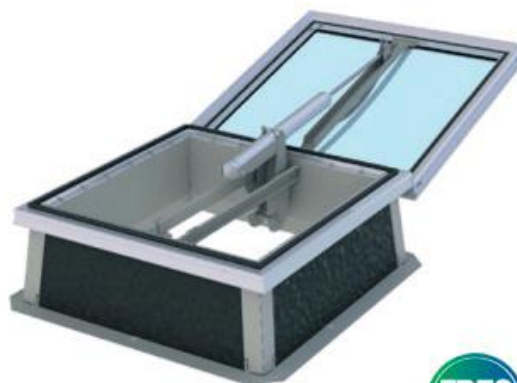


BLUESTEEL RPT ÉLEC

Le Bluesteel RPT Elec est un appareil DENFC à rupture de pont thermique et à énergie électrique utilisé pour le désenfumage, l'aération naturelle et l'éclairage zénithal. Réduction des déperditions thermiques grâce à une meilleure isolation de la costière.

BLUESTEEL RPT PNEU

Le Bluesteel RPT Pneu est un lanterneau à rupture de pont thermique et à énergie pneumatique pour toitures étanchées utilisé pour l'éclairage zénithal, le désenfumage et l'aération. Réduction des déperditions thermiques grâce à une meilleure isolation de la costière.



BLUESTEEL RPT PNEU + ACCÈS

Le Bluesteel RPT Pneu est un appareil DENFC à rupture de pont thermique et à énergie pneumatique pour toitures étanchées utilisé pour le désenfumage naturel, l'accès toiture et l'éclairage zénithal. Possibilité d'aération naturelle journalière. Accès en toiture facile grâce au mécanisme d'accès au toit déporté.

BLUESTEEL THERM FIX

Bluesteel Therm Fix est un lanterneau avec amélioration thermique pour toitures étanchées de type Fix pour l'éclairage zénithal. Idéal pour des économies d'énergie grâce à l'apport de lumière naturelle en toiture.



BLUESTEEL THERM AIR (ÉLECTRIQUE, PNEUMATIQUE, TREUIL, MANUEL)

Le Bluesteel Therm Air est un lanterneau avec amélioration thermique et à énergie électrique, pneumatique ou manuel pour toitures étanchées utilisé pour l'aération naturelle et l'éclairage zénithal. Renouvellement de l'air via l'aération naturelle de jour ou de nuit.



BLUESTEEL THERM PASS

Le Bluesteel Therm Pass est un lanterneau avec amélioration thermique pour toitures étanchées utilisé pour l'accès toiture et l'éclairage zénithal. L'accès toiture est facilité grâce à la crosse d'accès en toiture. Ouverture intérieure par loquet et extérieure par poignée.



BLUESTEEL THERM DV ÉLEC

Le Bluesteel Therm DV Élec est un appareil DENFC avec amélioration thermique à double vantail et à énergie électrique pour les toitures étanchées, utilisé pour le désenfumage naturel, l'aération naturelle et l'éclairage zénithal. Jusqu'à 4,62 m² de surface de désenfumage.



BLUESTEEL THERM DV PNEU

Bluesteel Therm DV Pneu est un appareil DENFC avec amélioration thermique à double vantail et à énergie pneumatique pour toitures étanchées, utilisé pour le désenfumage naturel, l'aération naturelle et l'éclairage zénithal des bâtiments.



BLUESTEEL THERM ÉLEC

Bluesteel Therm Élec est un appareil DENFC avec amélioration thermique et à énergie électrique utilisé pour le désenfumage, l'aération naturelle et l'éclairage zénithal. Réduction des déperditions thermiques grâce à une meilleure isolation de la costière.



BLUESTEEL THERM PNEU

Le Bluesteel Therm Pneu est un appareil DENFC avec amélioration thermique et à énergie pneumatique pour toitures étanchées, utilisé pour l'éclairage zénithal et le désenfumage naturel. Réduction des déperditions thermiques grâce à une meilleure isolation de la costière.



BLUESTEEL THERM TREUIL

Bluesteel Therm Treuil est un appareil DENFC avec amélioration thermique et à énergie mécanique de type Treuil. Idéal pour le désenfumage naturel et l'éclairage zénithal des bâtiments. Optimisation des performances aérauliques grâce à la costière braise.



BLUESTEEL THERM ÉLEC + ACCÈS

Bluesteel Therm Élec + accès est un appareil DENFC avec amélioration thermique et à énergie électrique pour toitures étanchées, utilisé pour le désenfumage naturel, l'accès toiture, l'aération naturelle et l'éclairage zénithal. Accès en toiture facile grâce au mécanisme d'accès au toit déporté.

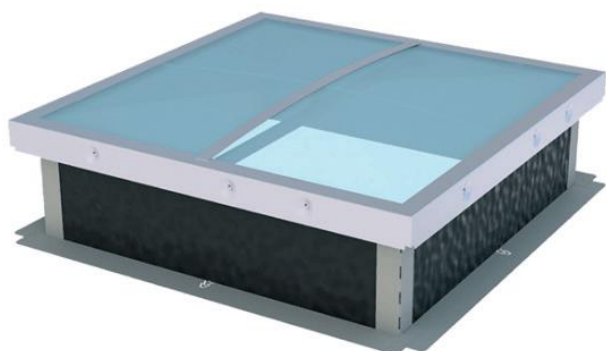


BLUESTEEL THERM PNEU + ACCÈS

Bluesteel Therm Pneu + accès est un appareil DENFC avec amélioration thermique et à énergie pneumatique pour toitures étanchées utilisé pour le désenfumage naturel, l'accès toiture et l'éclairage zénithal. Accès en toiture facile grâce au mécanisme d'accès au toit déporté.

BLUESTEEL THERM TREUIL + ACCÈS

Bluesteel Therm Treuil + accès est un appareil DENFC avec amélioration thermique et à énergie mécanique de type Treuil pour toitures étanchées, utilisé pour le désenfumage naturel, l'accès toiture et l'éclairage zénithal. Accès en toiture facile grâce au mécanisme d'accès au toit déporté.

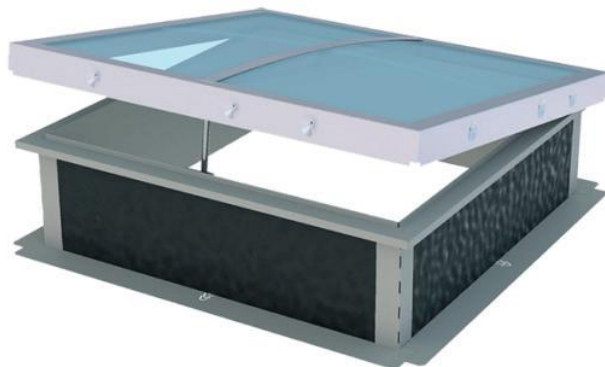


BLUESTEEL FIX

Bluesteel Therm Fix est un lanterneau avec costière en acier standard pour toiture étanchée de type Fix pour l'éclairage zénithal. Faites de économies d'énergie grâce à l'apport en lumière naturelle.

BLUESTEEL AIR (ÉLECTRIQUE, PNEUMATIQUE, TREUIL, MANUEL)

Bluesteel Air est un lanterneau avec costière acier standard et à énergie électrique, pneumatique, treuil ou manuel pour toiture étanchée utilisé pour l'éclairage zénithal et l'aération naturelle.

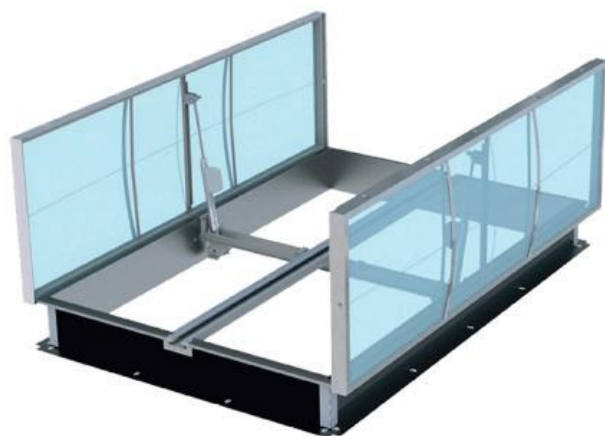


BLUESTEEL PASS

Bluesteel Pass est un lanterneau avec costière acier standard pour toiture étanchée utilisé pour l'accès en toiture et l'éclairage zénithal. Divers accessoires et options sont disponibles comme les remplissages en PCA, le barreaudage, la crosse accès toiture et la barre accroche échelle.

BLUESTEEL DV ÉLEC

Bluesteel DV Élec est un appareil DENFC double vantail avec costière acier standard pour toiture étanchée utilisé pour le désenfumage, l'aération naturelle et l'éclairage zénithal. Divers accessoires sont disponibles comme le remplissage en polycarbonate et le barreaudage.



BLUESTEEL DV PNEU

Bluesteel DV Pneu est un appareil DENFC double vantail avec costière acier standard et à énergie pneumatique pour les toitures étanchées utilisé pour le désenfumage et l'éclairage zénithal.

BLUESTEEL ÉLEC

Bluesteel Élec est un appareil DENFC avec costière acier standard pour toiture étanchée utilisé pour le désenfumage, l'aération et l'éclairage zénithal. Divers options sont disponibles comme le remplissage en polycarbonate, le barreaudage ou la costière biaisée.



BLUESTEEL PNEU

Bluesteel Pneu est un appareil DENFC avec costière acier standard à énergie pneumatique pour les toitures étanchées utilisé pour le désenfumage et l'éclairage zénithal. Divers options sont disponibles comme le remplissage en polycarbonate, le barreaudage et la costière biaisée.



BLUESTEEL TREUIL

Bluesteel Treuil est un appareil DENFC avec costière acier standard à énergie mécanique (treuil) pour les toitures étanchées utilisé pour le désenfumage et l'éclairage zénithal, idéal pour les cages d'escalier.



BLUESTEEL ÉLEC + ACCÈS

Bluesteel Élec + accès est un appareil DENFC avec costière acier standard pour toiture étanchée utilisé pour faciliter l'accès en toiture, le désenfumage, l'éclairage zénithal et l'aération naturelle. Divers options sont disponibles comme le remplissage en polycarbonate, le barreaudage, la crosse accès toiture et la barre accroche échelle.

BLUESTEEL PNEU + ACCÈS

Bluesteel Pneu + accès est un appareil DENFC avec costière acier standard à énergie pneumatique pour toiture étanchée utilisé pour le désenfumage naturel et l'accès toiture. Divers options sont disponibles comme le remplissage en polycarbonate, le barreaudage, la crosse accès toiture et la barre accroche échelle.



BLUESTEEL TREUIL + ACCÈS

Bluesteel Treuil + accès est un appareil DENFC avec costière acier standard pour toiture étanchée utilisé pour l'accès toiture, le désenfumage et l'éclairage zénithal. Divers options sont disponibles comme le remplissage en polycarbonate, le barreaudage, la crosse accès toiture et la barre accroche échelle.



4 rue Aimé et Eugénie Cotton - 13200 Arles
Tél. **04 90 47 65 79**

www.socotext.fr